

CARTA DE SALIDA NORMALIZADA
VUELO POR INSTRUMENTOS
STANDARD DEPARTURE CHART
INSTRUMENT (SID)

TA: 18500 FT

MMUN ATIS	127.7
APP	124.7
DEP SUR	123.5
DEP NORTE	124.2
TWR	118.6 ó 118.1
AUX (TWR/APP)	120.4
MM CZ ATIS	127.8

AD ELEV : 22 FT

VAR 2° W

CANCUN
AEROPUERTO INTL / INTL AIRPORT

RNAV RWY 12L

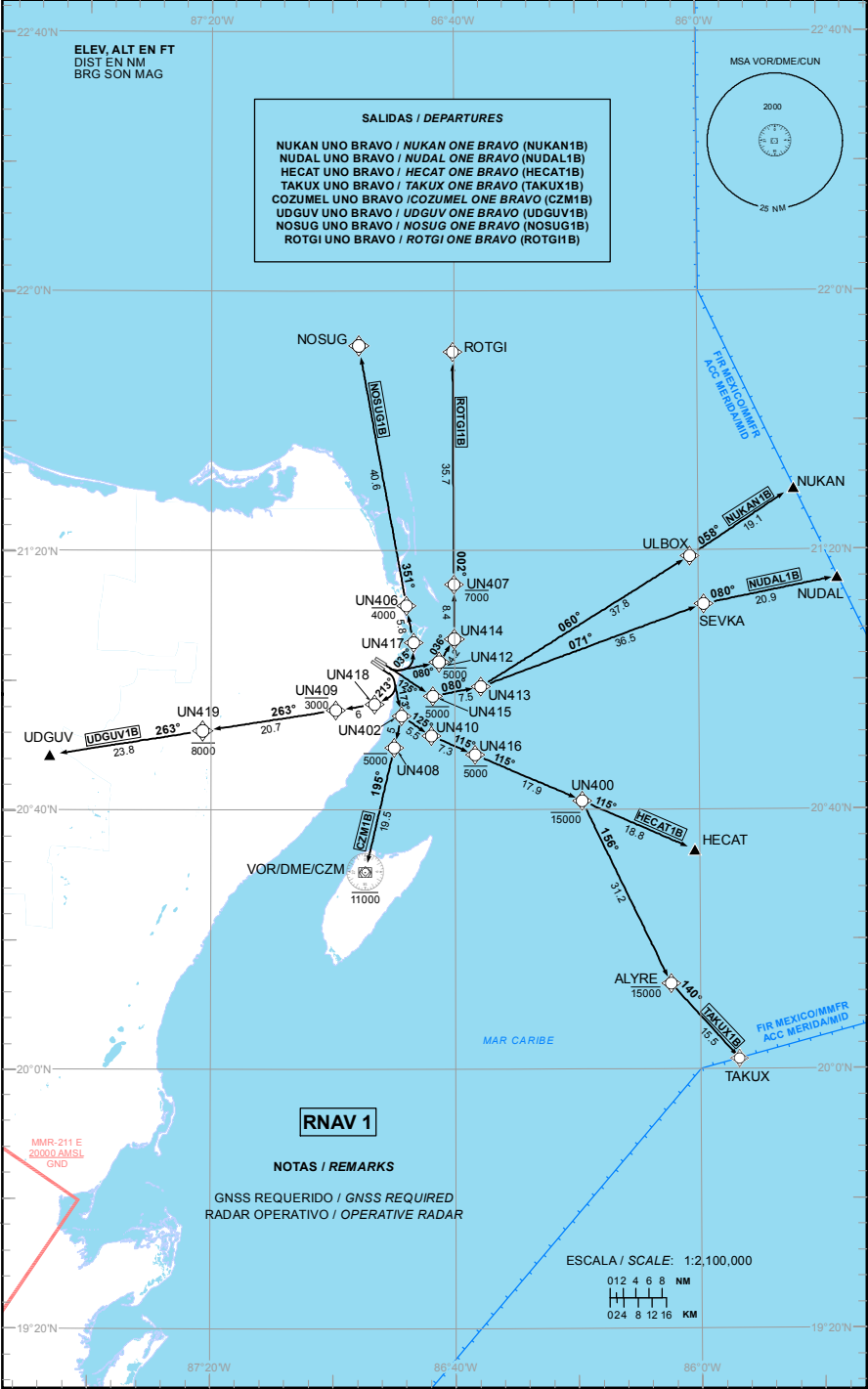


TABLA DE CODIFICACIÓN DEL PROCEDIMIENTO DE SALIDA POR INSTRUMENTOS RNAV PISTA 12L.

RUNWAY 12L RNAV INSTRUMENT DEPARTURE PROCEDURE CODING TABLE.

NUKAN-1B

Número de serie / Serial Number	Descriptor de trayectoria / Path terminator	Identificador de punto de recorrido / Waypoint identifier	Sobrevuelo / Fly Over	Curso / derrota Course / Track *MAG (°T)	Variación Magnética / Magnetic variation (°)	Distancia / Distance (NM)	Dirección del Viraje / Turn direction	Altitud / Altitude (FT)	Velocidad / Velocity (KTS)	VPA (°) / TCH (FT)	Especificación de Navegación / Navigation specification
001	CF	UN415	-	125 (123.7)	+2	-	-	- 5000	-	-	RNAV 1
002	TF	UN413	-	080 (078.7)	+2	7.5	-	-	-	-	RNAV 1
003	TF	ULBOX	-	060 (058.0)	+2	37.8	-	-	-	-	RNAV 1
004	TF	NUKAN	-	058 (056.6)	+2	19.1	-	-	-	-	RNAV 1

NUDAL-1B

Número de serie / Serial Number	Descriptor de trayectoria / Path terminator	Identificador de punto de recorrido / Waypoint identifier	Sobrevuelo / Fly Over	Curso / derrota Course / Track *MAG (°T)	Variación Magnética / Magnetic variation (°)	Distancia / Distance (NM)	Dirección del Viraje / Turn direction	Altitud / Altitude (FT)	Velocidad / Velocity (KTS)	VPA (°) / TCH (FT)	Especificación de Navegación / Navigation specification
001	CF	UN415	-	125 (123.7)	+2	-	-	- 5000	-	-	RNAV 1
002	TF	UN413	-	080 (078.7)	+2	7.5	-	-	-	-	RNAV 1
003	TF	SEVKA	-	071 (069.6)	+2	36.5	-	-	-	-	RNAV 1
004	TF	NUDAL	-	080 (078.5)	+2	20.9	-	-	-	-	RNAV 1

HECAT-1B

Número de serie / Serial Number	Descriptor de trayectoria / Path terminator	Identificador de punto de recorrido / Waypoint identifier	Sobrevuelo / Fly Over	Curso / derrota Course / Track *MAG (°T)	Variación Magnética / Magnetic variation (°)	Distancia / Distance (NM)	Dirección del Viraje / Turn direction	Altitud / Altitude (FT)	Velocidad / Velocity (KTS)	VPA (°) / TCH (FT)	Especificación de Navegación / Navigation specification
001	VI	-	-	125 (123.7)	+2	-	-	+500	-230	-	RNAV 1
002	CF	UN402	-	173 (171.6)	+2	-	-	-	-	-	RNAV 1
003	TF	UN410	-	125 (123.7)	+2	5.5	-	-	-	-	RNAV 1
004	TF	UN416	-	115 (113.3)	+2	7.3	-	-5000	-	-	RNAV 1
005	TF	UN400	-	115 (113.3)	+2	17.9	-	-15000	-	-	RNAV 1
006	TF	HECAT	-	115 (113.3)	+2	18.8	-	-	-	-	RNAV 1

TAKUX-1B

Número de serie / Serial Number	Descriptor de trayectoria / Path terminator	Identificador de punto de recorrido / Waypoint identifier	Sobrevuelo / Fly Over	Curso / derrota Course / Track *MAG (°T)	Variación Magnética / Magnetic variation (°)	Distancia / Distance (NM)	Dirección del Viraje / Turn direction	Altitud / Altitude (FT)	Velocidad / Velocity (KTS)	VPA (°) / TCH (FT)	Especificación de Navegación / Navigation specification
001	VI	-	-	125 (123.7)	+2	-	-	+500	-230	-	RNAV 1
002	CF	UN402	-	173 (171.6)	+2	-	-	-	-	-	RNAV 1
003	TF	UN410	-	125 (123.7)	+2	5.5	-	-	-	-	RNAV 1
004	TF	UN416	-	115 (113.3)	+2	7.3	-	-5000	-	-	RNAV 1
005	TF	UN400	-	115 (113.3)	+2	17.9	-	-15000	-	-	RNAV 1
006	TF	ALYRE	-	156 (154.2)	+2	31.2	-	- 15000	-	-	RNAV 1
007	TF	TAKUX	-	140 (137.9)	+2	15.5	-	-	-	-	RNAV 1

COZUMEL-1B

Número de serie / Serial Number	Descriptor de trayectoria / Path terminator	Identificador de punto de recorrido / Waypoint identifier	Sobrevuelo / Fly Over	Curso / derrota Course / Track *MAG (*T)	Variación Magnética / Magnetic variation (°)	Distancia / Distance (NM)	Dirección del Viraje / Turn direction	Altitud / Altitude (FT)	Velocidad / Velocity (KTS)	VPA (°) / TCH (FT)	Especificación de Navegación / Navigation specification
001	VI	-	-	125 (123.7)	+2	-	-	+500	-230	-	RNAV 1
002	CF	UN402	-	173 (171.6)	+2	-	-	-	-	-	RNAV 1
003	TF	UN408	-	195 (193.1)	+2	5	-	- 5000	-	-	RNAV 1
004	TF	VOR/DME/CZM	-	195 (193.1)	+2	19.5	-	- 11000	-	-	RNAV 1

UDGUV-1B

Número de serie / Serial Number	Descriptor de trayectoria / Path terminator	Identificador de punto de recorrido / Waypoint identifier	Sobrevuelo / Fly Over	Curso / derrota Course / Track *MAG (*T)	Variación Magnética / Magnetic variation (°)	Distancia / Distance (NM)	Dirección del Viraje / Turn direction	Altitud / Altitude (FT)	Velocidad / Velocity (KTS)	VPA (°) / TCH (FT)	Especificación de Navegación / Navigation specification
001	VI	-	-	125 (123.7)	+2	-	-	+500	-230	-	RNAV 1
002	CF	UN418	-	213 (211.2)	+2	-	-	-	-	-	RNAV 1
003	TF	UN409	-	263 (261.3)	+2	6	-	- 3000	-	-	RNAV 1
004	TF	UN419	-	263 (261.3)	+2	20.7	-	- 8000	-	-	RNAV 1
005	TF	UDGUV	-	263 (261.3)	+2	23.8	-	-	-	-	RNAV 1

NOSUG-1B

Número de serie / Serial Number	Descriptor de trayectoria / Path terminator	Identificador de punto de recorrido / Waypoint identifier	Sobrevuelo / Fly Over	Curso / derrota Course / Track *MAG (*T)	Variación Magnética / Magnetic variation (°)	Distancia / Distance (NM)	Dirección del Viraje / Turn direction	Altitud / Altitude (FT)	Velocidad / Velocity (KTS)	VPA (°) / TCH (FT)	Especificación de Navegación / Navigation specification
001	VI	-	-	125 (123.7)	+2	-	-	+500	-230	-	RNAV 1
002	CF	UN417	-	035 (033.7)	+2	-	-	-	-	-	RNAV 1
003	TF	UN406	-	351 (349.6)	+2	5.8	-	- 4000	-	-	RNAV 1
004	TF	NOSUG	-	351 (349.6)	+2	40.6	-	-	-	-	RNAV 1

ROTGI-1B

Número de serie / Serial Number	Descriptor de trayectoria / Path terminator	Identificador de punto de recorrido / Waypoint identifier	Sobrevuelo / Fly Over	Curso / derrota Course / Track *MAG (*T)	Variación Magnética / Magnetic variation (°)	Distancia / Distance (NM)	Dirección del Viraje / Turn direction	Altitud / Altitude (FT)	Velocidad / Velocity (KTS)	VPA (°) / TCH (FT)	Especificación de Navegación / Navigation specification
001	VI	-	-	125 (123.7)	+2	-	-	+500	-230	-	RNAV 1
002	CF	UN412	-	080 (078.7)	+2	-	-	- 5000	-	-	RNAV 1
003	TF	UN414	-	036 (033.8)	+2	4.2	-	-	-	-	RNAV 1
004	TF	UN407	-	002 (359.8)	+2	8.4	-	- 7000	-	-	RNAV 1
005	TF	ROTGI	-	002 (359.8)	+2	35.7	-	-	-	-	RNAV 1

COORDENADAS DE LOS PUNTOS DE RECORRIDO
WAYPOINT COORDINATES

Punto de recorrido / Waypoint	Coordenadas / Coordinates	Punto de recorrido / Waypoint	Coordenadas / Coordinates
UN418	20°56'13.9"N 086°53'11.9"W	ALYRE	20°13'07.5"N 086°04'46.9"W
UN409	20°55'19.0"N 086°59'33.7"W	TAKUX	20°01'37"N 085°53'46"W
UN419	20°52'08.5"N 087°21'23.7"W	HECAT	20°33'46.1"N 086°00'50.0"W
UDGUV	20°48'25.7"N 087°46'28.6"W	UN415	20°57'29.8"N 086°43'38.6"W
UN402	20°54'25.8"N 086°48'46.5"W	UN413	20°58'58.2"N 086°35'47.0"W
UN408	20°49'32.6"N 086°49'59.3"W	SEVKA	21°11'38.7"N 085°59'08.9"W
VOR/DME/CZM	20°30'27"N 086°54'43"W	NUDAL	21°15'47.98"N 085°37'13.97"W
UN410	20°51'21.9"N 086°43'53.4"W	ULBOX	21°19'01.9"N 086°01'23.5"W
UN416	20°48'27.6"N 086°36'44.1"W	NUKAN	21°29'34"N 085°44'17"W
UN400	20°41'18.9"N 086°19'12.9"W	UN412	21°02'45.4"N 086°42'36.9"W
UN414	21°06'17.2"N 086°40'06.1"W	UN407	21°14'42.3"N 086°40'08.4"W
ROTGI	21°50'34.5"N 086°40'18.5"W	UN417	21°05'44.7"N 086°46'46.6"W
UN406	21°11'25.9"N 086°47'57.0"W	NOSUG	21°51'31.7"N 086°55'45.8"W

SALIDAS RNAV PISTA 12L:

SALIDAS: **NUKAN UNO BRAVO** **(NUKAN1B)**
 NUDAL UNO BRAVO **(NUDAL1B)**

ASCIENDA EN **CURSO 125°** HASTA **UN415**, CONTINÚE EN PUNTOS DE RECORRIDO, ALTITUDES Y TRAYECTORIAS MOSTRADAS HASTA **NUKAN O NUDAL** Y CONTINUE EN RUTA ASIGNADA O DE ACUERDO INSTRUCCIONES DEL ATC

SALIDAS: **HECAT UNO BRAVO** **(HECAT1B)**
 TAKUX UNO BRAVO **(TAKUX1B)**
 COZUMEL UNO BRAVO **(CZM1B)**

ASCIENDA EN **RUMBO 125°** HASTA INTERCEPTAR EL **CURSO 173°** HASTA **UN402**, CONTINÚE EN PUNTOS DE RECORRIDO, ALTITUDES Y TRAYECTORIAS MOSTRADAS HASTA **HECAT, TAKUX O COZUMEL**. Y CONTINUE EN RUTA ASIGNADA O DE ACUERDO INSTRUCCIONES DEL ATC

SALIDAS: **UDGUV UNO BRAVO** **(UDGUV1B)**

ASCIENDA EN **RUMBO 125°** HASTA INTERCEPTAR EL **CURSO 213°** HASTA **UN418**, CONTINÚE EN PUNTOS DE RECORRIDO, ALTITUDES Y TRAYECTORIAS MOSTRADAS HASTA **UDGUV**. Y CONTINUE EN RUTA ASIGNADA O DE ACUERDO INSTRUCCIONES DEL ATC

SALIDAS: **NOSUG UNO BRAVO** **(NOSUG1B)**

ASCIENDA EN **RUMBO 125°** HASTA INTERCEPTAR EL **CURSO 035°** HASTA **UN417**, CONTINÚE EN PUNTOS DE RECORRIDO, ALTITUDES Y TRAYECTORIAS MOSTRADAS HASTA **NOSUG**. Y CONTINUE EN RUTA ASIGNADA O DE ACUERDO INSTRUCCIONES DEL ATC

SALIDAS: **ROTGI UNO BRAVO** **(ROTGI1B)**

ASCIENDA EN **RUMBO 125°** HASTA INTERCEPTAR EL **CURSO 080°** HASTA **UN412**, CONTINÚE EN PUNTOS DE RECORRIDO, ALTITUDES Y TRAYECTORIAS MOSTRADAS HASTA **ROTGI**. Y CONTINÚE EN RUTA ASIGNADA O DE ACUERDO INSTRUCCIONES DEL ATC

RNAV DEPARTURES RWY 12L:

DEPARTURES: **NUKAN ONE BRAVO** **(NUKAN1B)**
 NUDAL ONE BRAVO **(NUDAL1B)**

CLIMB ON **COURSE 125°** TO **UN415**, CONTINUE TO THE WAYPOINTS, ALTITUDES AND TRACKS SHOWN, TO **NUKAN OR NUDAL** AND CONTINUE ON THE ASSIGNED ROUTE OR ACCORDING TO ATC INSTRUCTIONS

DEPARTURES: **HECAT ONE BRAVO** **(HECAT1B)**
 TAKUX ONE BRAVO **(TAKUX1B)**
 COZUMEL ONE BRAVO **(CZM1B)**

CLIMB ON **HEADING 125°** TO INTERCEPT **COURSE 173°** TO **UN402**, CONTINUE TO THE WAYPOINTS, ALTITUDES AND TRACKS SHOWN, TO **HECAT, TAKUX OR COZUMEL**. AND CONTINUE ON THE ASSIGNED ROUTE OR ACCORDING TO ATC INSTRUCTIONS

DEPARTURES: **UDGUV ONE BRAVO** **(UDGUV1B)**

CLIMB ON **HEADING 125°** TO INTERCEPT **COURSE 213°** TO **UN418**, CONTINUE TO THE WAYPOINTS, ALTITUDES AND TRACKS SHOWN, TO **UDGUV**. AND CONTINUE ON THE ASSIGNED ROUTE OR ACCORDING TO ATC INSTRUCTIONS

DEPARTURES: **NOSUG ONE BRAVO** **(NOSUG1B)**

CLIMB ON **HEADING 125°** TO INTERCEPT **COURSE 035°** TO **UN417**, CONTINUE TO THE WAYPOINTS, ALTITUDES AND TRACKS SHOWN, TO **NOSUG**. AND CONTINUE ON THE ASSIGNED ROUTE OR ACCORDING TO ATC INSTRUCTIONS

DEPARTURES: **ROTGI ONE BRAVO** **(ROTGI1B)**

CLIMB ON **HEADING 125°** TO INTERCEPT **COURSE 080°** TO **UN412**, CONTINUE TO THE WAYPOINTS, ALTITUDES AND TRACKS SHOWN, TO **ROTGI**. AND CONTINUE ON THE ASSIGNED ROUTE OR ACCORDING TO ATC INSTRUCTIONS