

CARTA DE SALIDA NORMALIZADA
VUELO POR INSTRUMENTOS
STANDARD DEPARTURE CHART
INSTRUMENT (SID)

MMUN ATIS	127.7
APP	124.7
DEP SUR	123.5
DEP NORTE	124.2
TWR	118.6 ó 118.1
AUX (TWR/APP)	120.4
MM CZ ATIS	127.8

AD ELEV : 22 FT
VAR 2° W

CANCUN
AEROPUERTO INTL / INTL AIRPORT

RNAV RWY 30R

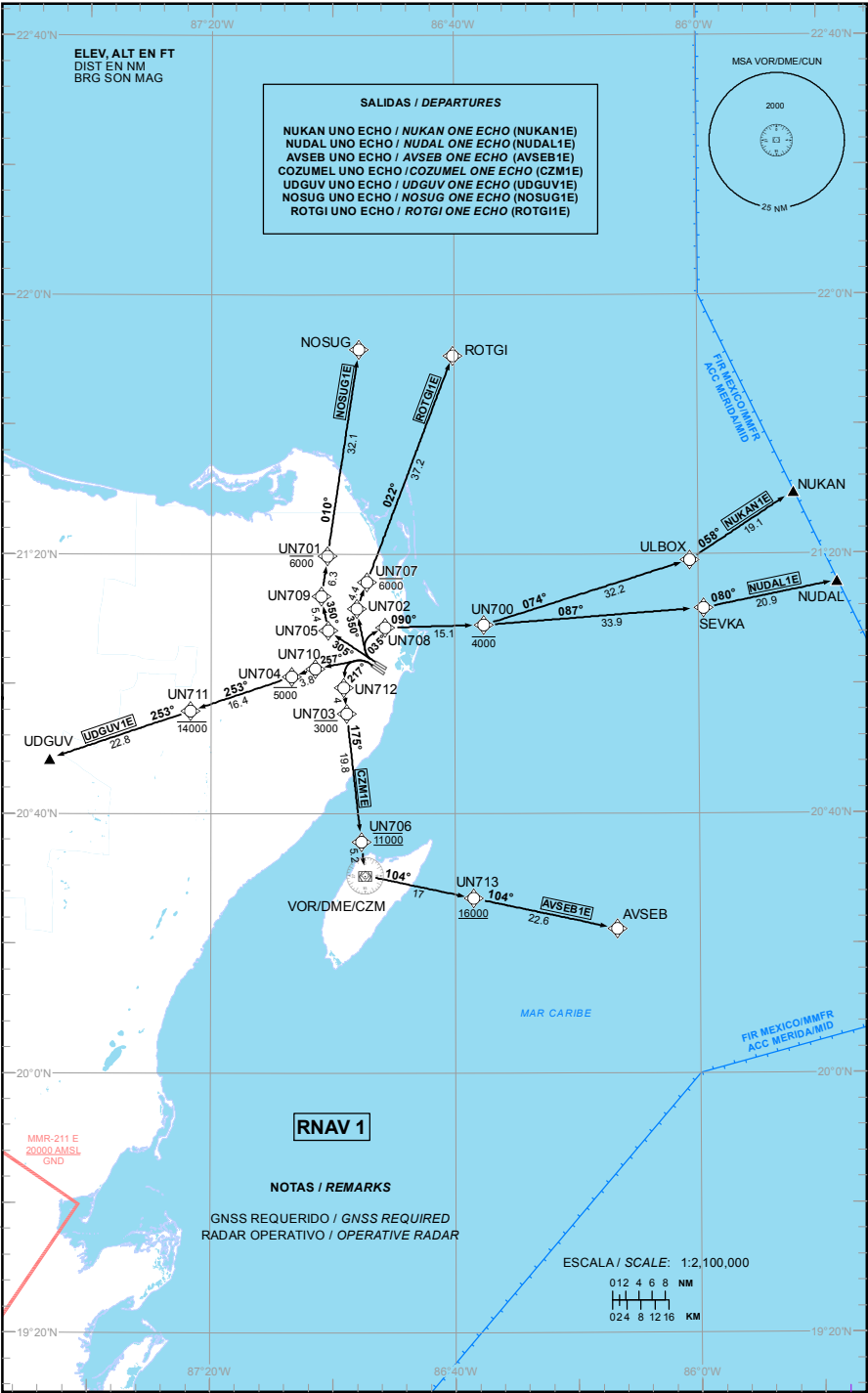


TABLA DE CODIFICACIÓN DEL PROCEDIMIENTO DE SALIDA POR INSTRUMENTOS RNAV PISTA 30R

RUNWAY 30R RNAV INSTRUMENT DEPARTURE PROCEDURE CODING TABLE

NUKAN-1E

Número de serie / Serial Number	Descriptor de trayectoria / Path terminator	Identificador de punto de recorrido / Waypoint identifier	Sobrevuelo / Fly Over	Curso / derrota Course / Track *MAG (*T)	Variación Magnética / Magnetic variation (*)	Distancia / Distance (NM)	Dirección del Viraje / Turn direction	Altitud / Altitude (FT)	Velocidad / Velocity (KTS)	VPA (*) / TCH (FT)	Especificación de Navegación / Navigation specification
001	VI	-	-	305 (303.7)	+2	-	-	+500	-230	-	RNAV 1
002	CF	UN708		035 (033.7)	+2					-	RNAV 1
003	TF	UN700	-	090 (088.4)	+2	15.1	-	- 4000	-	-	RNAV 1
004	TF	ULBOX	-	074 (072.5)	+2	32.2	-	-	-	-	RNAV 1
005	TF	NUKAN	-	058 (056.6)	+2	19.1	-	-	-	-	RNAV 1

NUDAL-1E

Número de serie / Serial Number	Descriptor de trayectoria / Path terminator	Identificador de punto de recorrido / Waypoint identifier	Sobrevuelo / Fly Over	Curso / derrota Course / Track *MAG (*T)	Variación Magnética / Magnetic variation (*)	Distancia / Distance (NM)	Dirección del Viraje / Turn direction	Altitud / Altitude (FT)	Velocidad / Velocity (KTS)	VPA (*) / TCH (FT)	Especificación de Navegación / Navigation specification
001	VI	-	-	305 (303.7)	+2	-	-	+500	-230	-	RNAV 1
002	CF	UN708		035 (033.7)	+2					-	RNAV 1
003	TF	UN700	-	090 (088.4)	+2	15.1	-	- 4000	-	-	RNAV 1
004	TF	SEVKA	-	087 (085.6)	+2	33.9	-	-	-	-	RNAV 1
005	TF	NUDAL	-	080 (078.5)	+2	20.9	-	-	-	-	RNAV 1

AVSEB-1E

Número de serie / Serial Number	Descriptor de trayectoria / Path terminator	Identificador de punto de recorrido / Waypoint identifier	Sobrevuelo / Fly Over	Curso / derrota Course / Track *MAG (*T)	Variación Magnética / Magnetic variation (*)	Distancia / Distance (NM)	Dirección del Viraje / Turn direction	Altitud / Altitude (FT)	Velocidad / Velocity (KTS)	VPA (*) / TCH (FT)	Especificación de Navegación / Navigation specification
001	VI	-	-	305 (303.7)	+2	-	-	+500	-230	-	RNAV 1
002	CF	UN712	-	217 (215.1)	+2	-	-	-	-	-	RNAV 1
003	TF	UN703	-	175 (173.4)	+2	4	-	- 3000	-	-	RNAV 1
004	TF	UN706	-	175 (173.4)	+2	19.8		@11000		-	RNAV 1
005	TF	VOR/DME/CZM	-	175 (173.4)	+2	5.2	-	-	-		RNAV 1
006	TF	UN713	-	104 (101.8)	+2	17	-	+16000	-		RNAV 1
007	TF	AVSEB	-	104 (101.8)	+2	22.6	-	-	-		RNAV 1

COZUMEL-1E

Número de serie / Serial Number	Descriptor de trayectoria / Path terminator	Identificador de punto de recorrido / Waypoint identifier	Sobrevuelo / Fly Over	Curso / derrota Course / Track *MAG (*T)	Variación Magnética / Magnetic variation (*)	Distancia / Distance (NM)	Dirección del Viraje / Turn direction	Altitud / Altitude (FT)	Velocidad / Velocity (KTS)	VPA (*) / TCH (FT)	Especificación de Navegación / Navigation specification
001	VI	-	-	305 (303.7)	+2	-	-	+500	-230	-	RNAV 1
002	CF	UN712	-	217 (215.1)	+2	-	-	-	-	-	RNAV 1
003	TF	UN703	-	175 (173.4)	+2	4	-	- 3000	-	-	RNAV 1
004	TF	UN706	-	175 (173.4)	+2	19.8		@11000		-	RNAV 1
005	TF	VOR/DME/CZM	-	175 (173.4)	+2	5.2	-	-	-		RNAV 1

UDGUV-1E

Número de serie / Serial Number	Descriptor de trayectoria / Path terminator	Identificador de punto de recorrido / Waypoint identifier	Sobrevuelo / Fly Over	Curso / derrota Course / Track *MAG (*T)	Variación Magnética / Magnetic variation (°)	Distancia / Distance (NM)	Dirección del Viraje / Turn direction	Altitud / Altitude (FT)	Velocidad / Velocity (KTS)	VPA (°) / TCH (FT)	Especificación de Navegación / Navigation specification
001	VI	-	-	305 (303.7)	+2	-	-	+500	-230	-	RNAV 1
002	CF	UN710	-	257 (255.6)	+2	-	-	-	-	-	RNAV 1
003	TF	UN704	-	253 (251.4)	+2	3.8	-	- 5000	-	-	RNAV 1
004	TF	UN711	-	253 (251.4)	+2	16.4	-	- 14000	-	-	RNAV 1
005	TF	UDGUV	-	253 (251.4)	+2	22.8	-	-	-	-	RNAV 1

NOSUG-1E

Número de serie / Serial Number	Descriptor de trayectoria / Path terminator	Identificador de punto de recorrido / Waypoint identifier	Sobrevuelo / Fly Over	Curso / derrota Course / Track *MAG (*T)	Variación Magnética / Magnetic variation (°)	Distancia / Distance (NM)	Dirección del Viraje / Turn direction	Altitud / Altitude (FT)	Velocidad / Velocity (KTS)	VPA (°) / TCH (FT)	Especificación de Navegación / Navigation specification
001	CF	UN705	-	305 (303.7)	+2	-	-	-	-	-	RNAV 1
002	TF	UN709	-	350 (348.6)	+2	5.4	-	-	-	-	RNAV 1
003	TF	UN701	-	010 (008.6)	+2	6.3	-	- 6000	-	-	RNAV 1
004	TF	NOSUG	-	010 (008.6)	+2	32.1	-	-	-	-	RNAV 1

ROTGI-1E

Número de serie / Serial Number	Descriptor de trayectoria / Path terminator	Identificador de punto de recorrido / Waypoint identifier	Sobrevuelo / Fly Over	Curso / derrota Course / Track *MAG (*T)	Variación Magnética / Magnetic variation (°)	Distancia / Distance (NM)	Dirección del Viraje / Turn direction	Altitud / Altitude (FT)	Velocidad / Velocity (KTS)	VPA (°) / TCH (FT)	Especificación de Navegación / Navigation specification
001	VI	-	-	305 (303.7)	+2	-	-	+500	-230	-	RNAV 1
002	CF	UN702	-	350 (348.7)	+2	-	-	-	-	-	RNAV 1
003	TF	UN707	-	022 (020.7)	+2	4.4	-	- 6000	-	-	RNAV 1
004	TF	ROTGI	-	022 (020.7)	+2	37.2	-	-	-	-	RNAV 1

COORDENADAS DE LOS PUNTOS DE RECORRIDO
WAYPOINT COORDINATES

Punto de recorrido / Waypoint	Coordenadas / Coordinates	Punto de recorrido / Waypoint	Coordenadas / Coordinates
UN710	21°02'18.5"N 087°02'54.8"W	ULBOX	21°19'01.9"N 086°01'23.5"W
UN704	21°01'05.3"N 087°06'46.6"W	UN702	21°11'34.5"N 086°56'06.0"W
UN711	20°55'48.9"N 087°23'23.6"W	UN707	21°15'40.2"N 086°54'27.0"W
UDGUV	20°48'25.7"N 087°46'28.6"W	UN705	21°08'13.5"N 087°00'47.2"W
UN712	20°59'23.6"N 086°58'15.0"W	UN701	21°19'42.1"N 087°00'54.9"W
UN703	20°55'23.3"N 086°57'45.6"W	SEVKA	21°11'38.7"N 085°59'08.9"W
VOR/DME/CZM	20°30'27"N 086°54'43"W	NUDAL	21°15'47.98"N 085°37'13.97"W
UN706	20°35'37.0"N 086°55'20.9"W	ROTGI	21°50'34.5"N 086°40'18.5"W
UN713	20°26'55.9"N 086°37'00.1"W	NUKAN	21°29'34"N 085°44'17"W
AVSEB	20°22'13.2"N 086°13'31.0"W	NOSUG	21°51'31.7"N 086°55'45.8"W
UN708	21°08'40.7"N 086°51'27.9"W	UN700	21°09'04.9"N 086°35'16.2"W
UN709	21°13'29.6"N 087°01'54.9"W		

SALIDAS RNAV PISTA 30R:

SALIDAS: **NUKAN UNO ECHO** **(NUKAN1E)**
 NUDAL UNO ECHO **(NUDAL1E)**

ASCIENDA EN **RUMBO 305°** HASTA INTERCEPTAR EL **CURSO 035°** HASTA **UN708**, CONTINÚE EN PUNTOS DE RECORRIDO, ALTITUDES Y TRAYECTORIAS MOSTRADAS HASTA **NUKAN O NUDAL** Y CONTINUE EN RUTA ASIGNADA O DE ACUERDO INSTRUCCIONES DEL ATC.

SALIDAS: **AVSEB UNO ECHO** **(AVSEB1E)**
 COZUMEL UNO ECHO **(CZM1E)**

ASCIENDA EN **RUMBO 305°** HASTA INTERCEPTAR EL **CURSO 217°** HASTA **UN712**, CONTINÚE EN PUNTOS DE RECORRIDO, ALTITUDES Y TRAYECTORIAS MOSTRADAS HASTA **AVSEB O COZUMEL**. Y CONTINUE EN RUTA ASIGNADA O DE ACUERDO INSTRUCCIONES DEL ATC.

SALIDAS: **UDGUV UNO ECHO** **(UDGUV1E)**

ASCIENDA EN **RUMBO 305°** HASTA INTERCEPTAR EL **CURSO 257°** HASTA **UN710**, CONTINÚE EN PUNTOS DE RECORRIDO, ALTITUDES Y TRAYECTORIAS MOSTRADAS HASTA **UDGUV**. Y CONTINUE EN RUTA ASIGNADA O DE ACUERDO INSTRUCCIONES DEL ATC.

SALIDAS: **NOSUG UNO ECHO** **(NOSUG1E)**

ASCIENDA EN **CURSO 305°** HASTA **UN705**, CONTINÚE EN PUNTOS DE RECORRIDO, ALTITUDES Y TRAYECTORIAS MOSTRADAS HASTA **NOSUG**. Y CONTINUE EN RUTA ASIGNADA O DE ACUERDO INSTRUCCIONES DEL ATC.

SALIDAS: **ROTGI UNO ECHO** **(ROTGI1E)**

ASCIENDA EN **RUMBO 305°** HASTA INTERCEPTAR EL **CURSO 350°** HASTA **UN702**, CONTINÚE EN PUNTOS DE RECORRIDO, ALTITUDES Y TRAYECTORIAS MOSTRADAS HASTA **ROTGI**. Y CONTINÚE EN RUTA ASIGNADA O DE ACUERDO INSTRUCCIONES DEL ATC.

RNAV DEPARTURES RWY 30R:

DEPARTURES: **NUKAN ONE ECHO** **(NUKAN1E)**
 NUDAL ONE ECHO **(NUDAL1E)**

CLIMB ON **HEADING 305°** TO INTERCEPT **COURSE 035°** TO **UN708**, CONTINUE TO THE WAYPOINTS, ALTITUDES AND TRACKS SHOWN, TO **NUKAN OR NUDAL** AND CONTINUE ON THE ASSIGNED ROUTE OR ACCORDING TO ATC INSTRUCTIONS.

DEPARTURES: **AVSEB ONE ECHO** **(AVSEB1E)**
 COZUMEL ONE ECHO **(CZM1E)**

CLIMB ON **HEADING 305°** TO INTERCEPT **COURSE 217°** TO **UN712**, CONTINUE TO THE WAYPOINTS, ALTITUDES AND TRACKS SHOWN, TO **AVSEB OR COZUMEL**. AND CONTINUE ON THE ASSIGNED ROUTE OR ACCORDING TO ATC INSTRUCTIONS.

DEPARTURES: **UDGUV ONE ECHO** **(UDGUV1E)**

CLIMB ON **HEADING 305°** TO INTERCEPT **COURSE 257°** TO **UN710**, CONTINUE TO THE WAYPOINTS, ALTITUDES AND TRACKS SHOWN, TO **UDGUV**. AND CONTINUE ON THE ASSIGNED ROUTE OR ACCORDING TO ATC INSTRUCTIONS.

DEPARTURES: **NOSUG ONE ECHO** **(NOSUG1E)**

CLIMB ON **COURSE 305°** TO **UN705**, CONTINUE TO THE WAYPOINTS, ALTITUDES AND TRACKS SHOWN, TO **NOSUG**. AND CONTINUE ON THE ASSIGNED ROUTE OR ACCORDING TO ATC INSTRUCTIONS.

DEPARTURES: **ROTGI ONE ECHO** **(ROTGI1E)**

CLIMB ON **HEADING 305°** TO INTERCEPT **COURSE 350°** TO **UN702**, CONTINUE TO THE WAYPOINTS, ALTITUDES AND TRACKS SHOWN, TO **ROTGI**. AND CONTINUE ON THE ASSIGNED ROUTE OR ACCORDING TO ATC INSTRUCTIONS.