

CARTA DE LLEGADA NORMALIZADA
VUELO POR INSTRUMENTOS
STANDARD ARRIVAL CHART
INSTRUMENT (STAR)

MMUN ATIS	127.7
APP	124.7
APP (FNA)	122.7
ARRR	123.2
TWR	118.6 ó 118.1
AUX (TWR/APP)	120.4
MM CZ ATIS	127.8

AD ELEV : 22 FT

VAR 2° W

CANCUN
AEROPUERTO INTL / INTL AIRPORT

TA: 18500 FT

RNAV RWY 12R/L

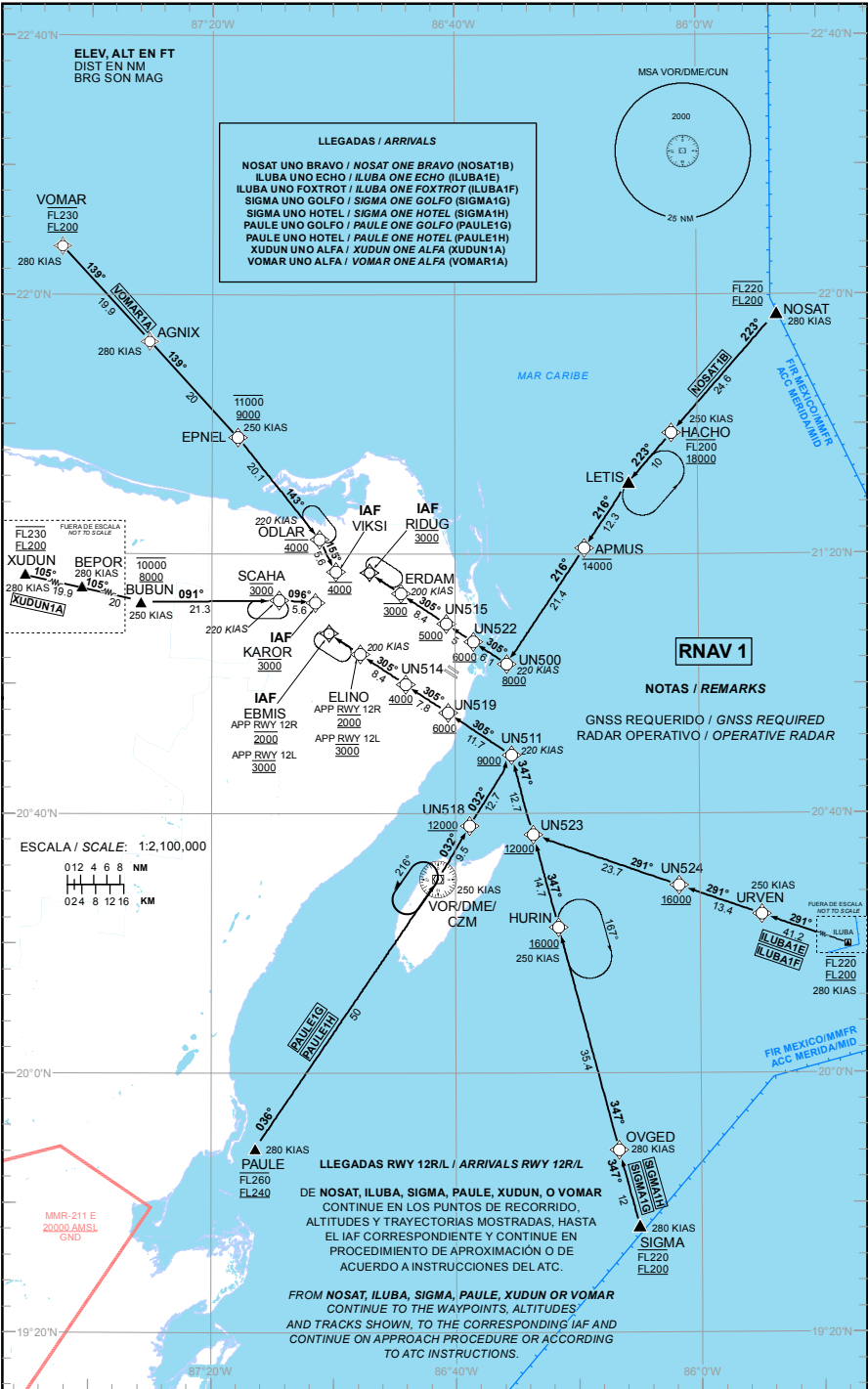


TABLA DE CODIFICACIÓN DEL PROCEDIMIENTO DE LLEGADA POR INSTRUMENTOS RNAV PISTA 12RL

RUNWAY 12RL RNAV INSTRUMENT ARRIVAL PROCEDURE CODING TABLE

NOSAT-1B

Número de serie / Serial Number	Descriptor de trayectoria / Path terminator	Identificador de punto de recorrido / Waypoint identifier	Sobrevuelo / Fly Over	Curso / derrota Course / Track *MAG (*T)	Variación Magnética / Magnetic variation (°)	Distancia / Distance (NM)	Dirección del Viraje / Turn direction	Altitud / Altitude (FT)	Velocidad / Velocity (KTS)	VPA (°) / TCH (FT)	Especificación de Navegación / Navigation specification
001	IF	NOSAT	-	-	+2	-	-	FL220 ; FL200	-280	-	RNAV 1
002	TF	HACHO	-	223 (221.4)	+2	24.6	-	FL200 ; 18000	-250	-	RNAV 1
003	TF	LETIS	-	223 (221.4)	+2	10	-	-	-	-	RNAV 1
004	TF	APMUS	-	216 (213.9)	+2	12.3	-	-14000	-	-	RNAV 1
005	TF	UN500	-	216 (213.9)	+2	21.4	-	+ 8000	-220	-	RNAV 1
006	TF	UN522	-	305 (303.7)	+2	6.1	-	+ 6000	-	-	RNAV 1
007	TF	UN515	-	305 (303.7)	+2	5	-	+ 5000	-	-	RNAV 1
008	TF	ERDAM	-	305 (303.7)	+2	8.4	-	@ 3000	-200	-	RNAV 1
009	TF	RIDUG	-	305 (303.7)	+2	5.8	-	@ 3000	-	-	RNAV 1

ILUBA-1E

Número de serie / Serial Number	Descriptor de trayectoria / Path terminator	Identificador de punto de recorrido / Waypoint identifier	Sobrevuelo / Fly Over	Curso / derrota Course / Track *MAG (*T)	Variación Magnética / Magnetic variation (°)	Distancia / Distance (NM)	Dirección del Viraje / Turn direction	Altitud / Altitude (FT)	Velocidad / Velocity (KTS)	VPA (°) / TCH (FT)	Especificación de Navegación / Navigation specification
001	IF	ILUBA	-	-	+2	-	-	FL220 ; FL200	-280	-	RNAV 1
002	TF	URVEN	-	291 (289.5)	+2	41.2	-	-	-250	-	RNAV 1
003	TF	UN524	-	291 (289.5)	+2	13.4	-	+16000	-	-	RNAV 1
004	TF	UN523	-	291 (289.5)	+2	23.7	-	+12000	-	-	RNAV 1
005	TF	UN511	-	347 (344.8)	+2	12.7	-	+ 9000	-220	-	RNAV 1
006	TF	UN519	-	305 (303.6)	+2	11.7	-	+ 6000	-	-	RNAV 1
007	TF	UN514	-	305 (303.6)	+2	7.8	-	+ 4000	-	-	RNAV 1
008	TF	ELINO	-	305 (303.6)	+2	8.4	-	@ 2000	-200	-	RNAV 1
009	TF	EBMIS	-	305 (303.6)	+2	5.8	-	@ 2000	-	-	RNAV 1

ILUBA-1F

Número de serie / Serial Number	Descriptor de trayectoria / Path terminator	Identificador de punto de recorrido / Waypoint identifier	Sobrevuelo / Fly Over	Curso / derrota Course / Track *MAG (*T)	Variación Magnética / Magnetic variation (°)	Distancia / Distance (NM)	Dirección del Viraje / Turn direction	Altitud / Altitude (FT)	Velocidad / Velocity (KTS)	VPA (°) / TCH (FT)	Especificación de Navegación / Navigation specification
001	IF	ILUBA	-	-	+2	-	-	FL220 ; FL200	-280	-	RNAV 1
002	TF	URVEN	-	291 (289.5)	+2	41.2	-	-	-250	-	RNAV 1
003	TF	UN524	-	291 (289.5)	+2	13.4	-	+16000	-	-	RNAV 1
004	TF	UN523	-	291 (289.5)	+2	23.7	-	+12000	-	-	RNAV 1
005	TF	UN511	-	347 (344.8)	+2	12.7	-	+ 9000	-220	-	RNAV 1
006	TF	UN519	-	305 (303.6)	+2	11.7	-	+ 6000	-	-	RNAV 1
007	TF	UN514	-	305 (303.6)	+2	7.8	-	+ 4000	-	-	RNAV 1
008	TF	ELINO	-	305 (303.6)	+2	8.4	-	@ 3000	-200	-	RNAV 1
009	TF	EBMIS	-	305 (303.6)	+2	5.8	-	@ 3000	-	-	RNAV 1

SIGMA-1G

Número de serie / Serial Number	Descriptor de trayectoria / Path terminator	Identificador de punto de recorrido / Waypoint identifier	Sobrevuelo / Fly Over	Curso / derrota Course / Track *MAG (°T)	Variación Magnética / Magnetic variation (°)	Distancia / Distance (NM)	Dirección del Viraje / Turn direction	Altitud / Altitude (FT)	Velocidad / Velocity (KTS)	VPA (°) / TCH (FT)	Especificación de Navegación / Navigation specification
001	IF	SIGMA	-	-	+2	-	-	FL220 ; FL200	-280	-	RNAV 1
002	TF	OVGED	-	347 (345.4)	+2	12	-	-	-280	-	RNAV 1
003	TF	HURIN	-	347 (344.9)	+2	35.4	-	+16000	-250	-	RNAV 1
004	TF	UN523	-	347 (344.9)	+2	14.7	-	+12000	-	-	RNAV 1
005	TF	UN511	-	347 (344.9)	+2	12.7	-	+ 9000	-220	-	RNAV 1
006	TF	UN519	-	305 (303.6)	+2	11.7	-	+ 6000	-	-	RNAV 1
007	TF	UN514	-	305 (303.6)	+2	7.8	-	+ 4000	-	-	RNAV 1
008	TF	ELINO	-	305 (303.6)	+2	8.4	-	@ 2000	-200	-	RNAV 1
009	TF	EBMIS	-	305 (303.6)	+2	5.8	-	@ 2000	-	-	RNAV 1

SIGMA-1H

Número de serie / Serial Number	Descriptor de trayectoria / Path terminator	Identificador de punto de recorrido / Waypoint identifier	Sobrevuelo / Fly Over	Curso / derrota Course / Track *MAG (°T)	Variación Magnética / Magnetic variation (°)	Distancia / Distance (NM)	Dirección del Viraje / Turn direction	Altitud / Altitude (FT)	Velocidad / Velocity (KTS)	VPA (°) / TCH (FT)	Especificación de Navegación / Navigation specification
001	IF	SIGMA	-	-	+2	-	-	FL220 ; FL200	-280	-	RNAV 1
002	TF	OVGED	-	347 (345.4)	+2	12	-	-	-280	-	RNAV 1
003	TF	HURIN	-	347 (344.9)	+2	35.4	-	+16000	-250	-	RNAV 1
004	TF	UN523	-	347 (344.9)	+2	14.7	-	+12000	-	-	RNAV 1
005	TF	UN511	-	347 (344.9)	+2	12.7	-	+ 9000	-220	-	RNAV 1
006	TF	UN519	-	305 (303.6)	+2	11.7	-	+ 6000	-	-	RNAV 1
007	TF	UN514	-	305 (303.6)	+2	7.8	-	+ 4000	-	-	RNAV 1
008	TF	ELINO	-	305 (303.6)	+2	8.4	-	@ 3000	-200	-	RNAV 1
009	TF	EBMIS	-	305 (303.6)	+2	5.8	-	@ 3000	-	-	RNAV 1

PAULE-1G

Número de serie / Serial Number	Descriptor de trayectoria / Path terminator	Identificador de punto de recorrido / Waypoint identifier	Sobrevuelo / Fly Over	Curso / derrota Course / Track *MAG (°T)	Variación Magnética / Magnetic variation (°)	Distancia / Distance (NM)	Dirección del Viraje / Turn direction	Altitud / Altitude (FT)	Velocidad / Velocity (KTS)	VPA (°) / TCH (FT)	Especificación de Navegación / Navigation specification
001	IF	PAULE	-	-	+2	-	-	FL260 ; FL240	-280	-	RNAV 1
002	TF	VOR/DME/CZM	-	036 (034.1)	+2	50	-	-	-250	-	RNAV 1
003	TF	UN518	-	032 (030.6)	+2	9.5	-	+12000	-	-	RNAV 1
004	TF	UN511	-	032 (030.6)	+2	12.7	-	+9000	-220	-	RNAV 1
005	TF	UN519	-	305 (303.6)	+2	11.7	-	+6000	-	-	RNAV 1
006	TF	UN514	-	305 (303.6)	+2	7.8	-	+4000	-	-	RNAV 1
007	TF	ELINO	-	305 (303.6)	+2	8.4	-	@ 2000	-200	-	RNAV 1
008	TF	EBMIS	-	305 (303.6)	+2	5.8	-	@ 2000	-	-	RNAV 1

PAULE-1H

Número de serie / Serial Number	Descriptor de trayectoria / Path terminator	Identificador de punto de recorrido / Waypoint identifier	Sobrevuelo / Fly Over	Curso / derrota Course / Track *MAG (*T)	Variación Magnética / Magnetic variation (*)	Distancia / Distance (NM)	Dirección del Viraje / Turn direction	Altitud / Altitude (FT)	Velocidad / Velocity (KTS)	VPA (*) / TCH (FT)	Especificación de Navegación / Navigation specification
001	IF	PAULE	-	-	+2	-	-	FL260 ; FL240	-280	-	RNAV 1
002	TF	VOR/DME/CZM	-	036 (034.1)	+2	50	-	-	-250	-	RNAV 1
003	TF	UN518	-	032 (030.6)	+2	9.5	-	+12000	-	-	RNAV 1
004	TF	UN511	-	032 (030.6)	+2	12.7	-	+9000	-220	-	RNAV 1
005	TF	UN519	-	305 (303.6)	+2	11.7	-	+6000	-	-	RNAV 1
006	TF	UN514	-	305 (303.6)	+2	7.8	-	+4000	-	-	RNAV 1
007	TF	ELINO	-	305 (303.6)	+2	8.4	-	@ 3000	-200	-	RNAV 1
008	TF	EBMIS	-	305 (303.6)	+2	5.8	-	@ 3000	-	-	RNAV 1

XUDUN-1A

Número de serie / Serial Number	Descriptor de trayectoria / Path terminator	Identificador de punto de recorrido / Waypoint identifier	Sobrevuelo / Fly Over	Curso / derrota Course / Track *MAG (*T)	Variación Magnética / Magnetic variation (*)	Distancia / Distance (NM)	Dirección del Viraje / Turn direction	Altitud / Altitude (FT)	Velocidad / Velocity (KTS)	VPA (*) / TCH (FT)	Especificación de Navegación / Navigation specification
001	IF	XUDUN	-	-	+2	-	-	FL230 ; FL200	280	-	RNAV 1
002	TF	BEPOR	-	105 (102.8)	+2	19.9	-	-	280	-	RNAV 1
003	TF	BUBUN	-	105 (103.2)	+2	20	-	10000 ; 8000	250	-	RNAV 1
004	TF	SCAHA	-	091 (089.2)	+2	21.3	-	@ 3000	-220	-	RNAV 1
005	TF	KAROR	-	096 (093.8)	+2	5.6	-	@ 3000	-	-	RNAV 1

VOMAR-1A

Número de serie / Serial Number	Descriptor de trayectoria / Path terminator	Identificador de punto de recorrido / Waypoint identifier	Sobrevuelo / Fly Over	Curso / derrota Course / Track *MAG (*T)	Variación Magnética / Magnetic variation (*)	Distancia / Distance (NM)	Dirección del Viraje / Turn direction	Altitud / Altitude (FT)	Velocidad / Velocity (KTS)	VPA (*) / TCH (FT)	Especificación de Navegación / Navigation specification
001	IF	VOMAR	-	-	+2	-	-	FL230 ; FL200	280	-	RNAV 1
002	TF	AGNIX	-	139 (137.4)	+2	19.9	-	-	280	-	RNAV 1
003	TF	EPNEL	-	139 (137.4)	+2	20	-	11000 ; 9000	250	-	RNAV 1
004	TF	ODLAR	-	143 (141.3)	+2	20.1	-	@4000	-220	-	RNAV 1
005	TF	VIKSI	-	155 (153.0)	+2	5.6	-	@4000	-	-	RNAV 1

CODIFICACIÓN DE LAS ESPERAS

CODING TABLE FOR HOLDINGS

Descriptor de trayectoria / Path terminator	Identificador de punto de recorrido / Waypoint identifier	Rumbo de acercamiento / Approach heading *M (*T)	Tiempo / Time	Dirección del viraje / Turn direction	Altitud mínima / Minimum altitude (FT)	Altitud máxima / Maximum altitude (FT)	Límite de Velocidad / Speed Limit (KT)	Declinación magnética / Magnetic declination (*)	Especificación de Navegación / Navigation specification
Espera/ Holding	LETIS	223 (221.4)	1 Minuto / Minute	Izquierda / Left	14000	-	-230	+2	RNAV 1
Espera/ Holding	RIDUG	305 (303.6)	1 Minuto / Minute	Derecha / Right	3000	-	-	+2	RNAV 1
Espera/ Holding	ODLAR	143 (141.3)	1 Minuto / Minute	Izquierda / Left	4000	-	-	+2	RNAV 1
Espera/ Holding	SCAHA	091 (089.2)	1 Minuto / Minute	Derecha / Right	3000	-	-	+2	RNAV 1
Espera/ Holding	EBMIS	305 (303.6)	1 Minuto / Minute	Izquierda / Left	2000	-	-	+2	RNAV 1
Espera/ Holding	HURIN	347 (344.9)	1 Minuto / Minute	Derecha / Right	16000	-	-250	+2	RNAV 1
Espera/ Holding	VOR/DME/CZM	036 (034.2)	1 Minuto / Minute	Izquierda / Left	12000	-	-250	+2	RNAV 1

COORDENADAS DE LOS PUNTOS DE RECORRIDO
WAYPOINT COORDINATES

Punto de recorrido / Waypoint	Coordenadas / Coordinates	Punto de recorrido / Waypoint	Coordenadas / Coordinates
NOSAT	21°57'48.9"N 085°58'52.1"W	UN524	20°29'34.1"N 086°15'17.2"W
HACHO	21°39'17.9"N 086°16'17.2"W	UN523	20°37'21.4"N 086°39'07.7"W
LETIS	21°31'43.2"N 086°23'23.6"W	UN511	20°49'37.0"N 086°42'39.5"W
APMUS	21°21'32.0"N 086°30'40.8"W	SIGMA	19°37'02"N 086°22'00"W
UN500	21°03'39.3"N 086°43'26.4"W	PAULE	19°48'55.2"N 087°24'33.7"W
ILUBA	20°11'22"N 085°20'28"W	UN519	20°56'08.3"N 086°53'03.0"W
UN522	21°07'04.5"N 086°48'54.1"W	UN514	21°00'29.4"N 087°00'00.2"W
UN515	21°09'51.5"N 086°53'21.1"W	ELINO	21°05'09.1"N 087°07'27.7"W
ERDAM	21°14'30.0"N 087°00'47.6"W	EBMIS	21°08'21.3"N 087°12'36.6"W
RIDUG	21°17'43.7"N 087°05'58.3"W	OVGED	19°48'43.4"N 086°25'13.2"W
URVEN	20°25'07.1"N 086°01'46.3"W	HURIN	20°23'04.0"N 086°35'01.4"W
VOR/DME/CZM	20°30'26.9"N 086°54'43.2"W	UN518	20°38'41.4"N 086°49'32.6"W
BUBUN	21°13'10.6"N 087°43'32.3"W	SCAHA	21°13'26.7"N 087°20'47.7"W
KAROR	21°13'04.4"N 087°14'51.0"W	EPNEL	21°38'33.5"N 087°27'38.6"W
ODLAR	21°22'50.0"N 087°14'11.1"W	VIKSI	21°17'51.0"N 087°11'28.9"W
BEPOR	21°17'47.3"N 088°04'27.9"W	AGNIX	21°53'23.8"N 087°42'13.8"W
XUDUN	21°22'11.2"N 088°25'16.9"W	VOMAR	22°08'06.1"N 087°56'45.6"W