

CARTA DE LLEGADA NORMALIZADA
VUELO POR INSTRUMENTOS
STANDARD ARRIVAL CHART
INSTRUMENT (STAR)

MMUN ATIS	127.7
APP	124.7
APP (FNA)	122.7
ARR	123.2
TWR	118.6 ó 118.1
AUX (TWR/APP)	120.4
MM CZ ATIS	127.8

AD ELEV : 22 FT

VAR 2° W

CANCUN
AEROPUERTO INTL / INTL AIRPORT

TA: 18500 FT

RNAV RWY 30R/L

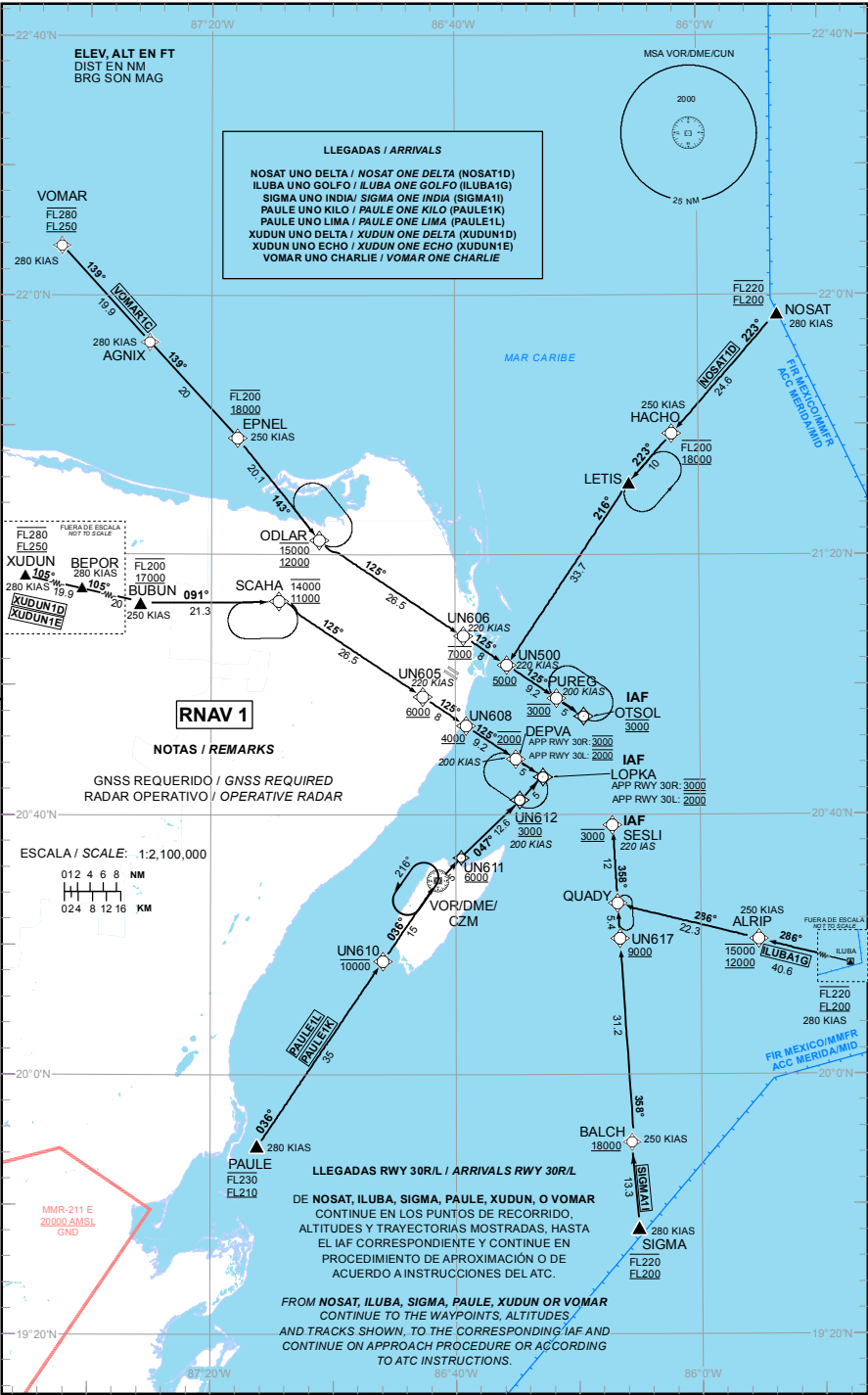


TABLA DE CODIFICACIÓN DEL PROCEDIMIENTO DE LLEGADA POR INSTRUMENTOS RNAV PISTA 30RL

RUNWAY 30RL RNAV INSTRUMENT ARRIVAL PROCEDURE CODING TABLE

NOSAT-1D

Número de serie / Serial Number	Descriptor de trayectoria / Path terminator	Identificador de punto de recorrido / Waypoint identifier	Sobrevuelo / Fly Over	Curso / derrota Course / Track *MAG (*T)	Variación Magnética / Magnetic variation (°)	Distancia / Distance (NM)	Dirección del Viraje / Turn direction	Altitud / Altitude (FT)	Velocidad / Velocity (KTS)	VPA (°) / TCH (FT)	Especificación de Navegación / Navigation specification
001	IF	NOSAT	-	-	+2	-	-	FL220 ; FL200	-280	-	RNAV 1
002	TF	HACHO	-	223 (221.4)	+2	24.6	-	FL200 ; 18000	-250	-	RNAV 1
003	TF	LETIS	-	223 (221.4)	+2	10	-	-	-	-	RNAV 1
004	TF	UN500	-	216 (213.9)	+2	33.7	-	+ 5000	-220	-	RNAV 1
005	TF	PUREG	-	125 (123.7)	+2	9.2	-	@ 3000	-200	-	RNAV 1
006	TF	OTSOL	-	125 (123.7)	+2	5	-	@ 3000	-	-	RNAV 1

ILUBA-1G

Número de serie / Serial Number	Descriptor de trayectoria / Path terminator	Identificador de punto de recorrido / Waypoint identifier	Sobrevuelo / Fly Over	Curso / derrota Course / Track *MAG (*T)	Variación Magnética / Magnetic variation (°)	Distancia / Distance (NM)	Dirección del Viraje / Turn direction	Altitud / Altitude (FT)	Velocidad / Velocity (KTS)	VPA (°) / TCH (FT)	Especificación de Navegación / Navigation specification
001	IF	ILUBA	-	-	+2	-	-	FL220 ; FL200	-280	-	RNAV 1
002	TF	ALRIP	-	286 (284.5)	+2	40.6	-	15000 ; 12000	250	-	RNAV 1
003	TF	QUADY	-	286 (284.5)	+2	22.3	-	-	-	-	RNAV 1
004	TF	SESLI	-	358 (356.3)	+2	12	-	@ 3000	220	-	RNAV 1

SIGMA-1I

Número de serie / Serial Number	Descriptor de trayectoria / Path terminator	Identificador de punto de recorrido / Waypoint identifier	Sobrevuelo / Fly Over	Curso / derrota Course / Track *MAG (*T)	Variación Magnética / Magnetic variation (°)	Distancia / Distance (NM)	Dirección del Viraje / Turn direction	Altitud / Altitude (FT)	Velocidad / Velocity (KTS)	VPA (°) / TCH (FT)	Especificación de Navegación / Navigation specification
001	IF	SIGMA	-	-	+2	-	-	FL220 ; FL200	-280	-	RNAV 1
002	TF	BALCH	-	358 (356.6)	+2	13.3	-	+18000	250	-	RNAV 1
003	TF	UN617	-	358 (356.3)	+2	31.2	-	+ 9000	-	-	RNAV 1
004	TF	QUADY	-	358 (356.3)	+2	5.4	-	-	-	-	RNAV 1
005	TF	SESLI	-	358 (356.3)	+2	12	-	@ 3000	220	-	RNAV 1

PAULE-1K

Número de serie / Serial Number	Descriptor de trayectoria / Path terminator	Identificador de punto de recorrido / Waypoint identifier	Sobrevuelo / Fly Over	Curso / derrota Course / Track *MAG (*T)	Variación Magnética / Magnetic variation (°)	Distancia / Distance (NM)	Dirección del Viraje / Turn direction	Altitud / Altitude (FT)	Velocidad / Velocity (KTS)	VPA (°) / TCH (FT)	Especificación de Navegación / Navigation specification
001	IF	PAULE	-	-	+2	-	-	FL230 ; FL210	-280	-	RNAV 1
002	TF	UN610	-	036 (034.1)	+2	35	-	- 10000	-	-	RNAV 1
003	TF	VOR/DME/CZM	-	036 (034.2)	+2	15	-	-	-	-	RNAV 1
004	TF	UN611	-	047 (045.4)	+2	5	-	+ 6000	-	-	RNAV 1
005	TF	UN612	-	047 (045.4)	+2	12.6	-	@ 3000	-200	-	RNAV 1
006	TF	LOPKA	-	047 (045.4)	+2	5	-	@ 2000	-	-	RNAV 1

PAULE-1L

Número de serie / Serial Number	Descriptor de trayectoria / Path terminator	Identificador de punto de recorrido / Waypoint identifier	Sobrevuelo / Fly Over	Curso / derrota Course / Track °MAG (°T)	Variación Magnética / Magnetic variation (°)	Distancia / Distance (NM)	Dirección del Viraje / Turn direction	Altitud / Altitude (FT)	Velocidad / Velocity (KTS)	VPA (°) / TCH (FT)	Especificación de Navegación / Navigation specification
001	IF	PAULE	-	-	+2	-	-	FL230 ; FL210	-280	-	RNAV 1
002	TF	UN610	-	036 (034.1)	+2	35	-	- 10000	-	-	RNAV 1
003	TF	VOR/DME/CZM	-	036 (034.2)	+2	15	-	-	-	-	RNAV 1
004	TF	UN611	-	047 (045.4)	+2	5	-	+ 6000	-	-	RNAV 1
005	TF	UN612	-	047 (045.4)	+2	12.6	-	@ 3000	-200	-	RNAV 1
006	TF	LOPKA	-	047 (045.4)	+2	5	-	@ 3000	-	-	RNAV 1

XUDUN-1D

Número de serie / Serial Number	Descriptor de trayectoria / Path terminator	Identificador de punto de recorrido / Waypoint identifier	Sobrevuelo / Fly Over	Curso / derrota Course / Track °MAG (°T)	Variación Magnética / Magnetic variation (°)	Distancia / Distance (NM)	Dirección del Viraje / Turn direction	Altitud / Altitude (FT)	Velocidad / Velocity (KTS)	VPA (°) / TCH (FT)	Especificación de Navegación / Navigation specification
001	IF	XUDUN	-	-	+2	-	-	FL280 ; FL250	280	-	RNAV 1
002	TF	BEPOR	-	105 (102.8)	+2	19.9	-	-	280	-	RNAV 1
003	TF	BUBUN	-	105 (103.2)	+2	20	-	FL200 ; 17000	250	-	RNAV 1
004	TF	SCAHA	-	091 (089.2)	+2	21.3	-	14000 ; 11000	-	-	RNAV 1
005	TF	UN605	-	125 (123.6)	+2	26.5	-	+ 6000	-220	-	RNAV 1
006	TF	UN608	-	125 (123.6)	+2	8	-	+ 4000	-	-	RNAV 1
007	TF	DEPVA	-	125 (123.6)	+2	9.2	-	@ 2000	-200	-	RNAV 1
008	TF	LOPKA	-	125 (123.6)	+2	5	-	@ 2000	-	-	RNAV 1

XUDUN-1E

Número de serie / Serial Number	Descriptor de trayectoria / Path terminator	Identificador de punto de recorrido / Waypoint identifier	Sobrevuelo / Fly Over	Curso / derrota Course / Track °MAG (°T)	Variación Magnética / Magnetic variation (°)	Distancia / Distance (NM)	Dirección del Viraje / Turn direction	Altitud / Altitude (FT)	Velocidad / Velocity (KTS)	VPA (°) / TCH (FT)	Especificación de Navegación / Navigation specification
001	IF	XUDUN	-	-	+2	-	-	FL280 ; FL250	280	-	RNAV 1
002	TF	BEPOR	-	105 (102.8)	+2	19.9	-	-	280	-	RNAV 1
003	TF	BUBUN	-	105 (103.2)	+2	20	-	FL200 ; 17000	250	-	RNAV 1
004	TF	SCAHA	-	091 (089.2)	+2	21.3	-	14000 ; 11000	-	-	RNAV 1
005	TF	UN605	-	125 (123.6)	+2	26.5	-	+ 6000	-220	-	RNAV 1
006	TF	UN608	-	125 (123.6)	+2	8	-	+ 4000	-	-	RNAV 1
007	TF	DEPVA	-	125 (123.6)	+2	9.2	-	@ 3000	-200	-	RNAV 1
008	TF	LOPKA	-	125 (123.6)	+2	5	-	@ 3000	-	-	RNAV 1

VOMAR-1C

Número de serie / Serial Number	Descriptor de trayectoria / Path terminator	Identificador de punto de recorrido / Waypoint identifier	Sobrevuelo / Fly Over	Curso / derrota Course / Track *MAG (*T)	Variación Magnética / Magnetic variation (°)	Distancia / Distance (NM)	Dirección del Viraje / Turn direction	Altitud / Altitude (FT)	Velocidad / Velocity (KTS)	VPA (°) / TCH (FT)	Especificación de Navegación / Navigation specification
001	IF	VOMAR		-	+2	-		FL280 ; FL250	280		RNAV 1
002	TF	AGNIX		139 (137.4)	+2	19.9		-	280		RNAV 1
003	TF	EPNEL	-	139 (137.4)	+2	20	-	FL200 ; 18000	250	-	RNAV 1
004	TF	ODLAR	-	143 (141.3)	+2	20.1	-	15000 ; 12000	-	-	RNAV 1
005	TF	UN606	-	125 (123.6)	+2	26.5	-	@ 7000	-220	-	RNAV 1
006	TF	UN500	-	125 (123.6)	+2	8	-	+ 5000	-220		RNAV 1
007	TF	PUREG	-	125 (123.7)	+2	9.2	-	@ 3000	-200		RNAV 1
008	TF	OTSOL	-	125 (123.7)	+2	5	-	@ 3000	-		RNAV 1

CODIFICACIÓN DE LAS ESPERAS
CODING TABLE FOR HOLDINGS

Descriptor de trayectoria / Path terminator	Identificador de punto de recorrido / Waypoint Identifier	Rumbo de acercamiento / Approach heading *M (*T)	Tiempo / Time	Dirección del viraje / Turn direction	Altitud mínima / Minimum altitude (FT)	Altitud máxima / Maximum altitude (FT)	Límite de Velocidad / Speed Limit (KT)	Declinación magnética / Magnetic declination (°)	Especificación de Navegación / Navigation specification
Espera/ Holding	LETIS	223 (221.4)	1 Minuto / Minute	Izquierda / Left	5000	-	-230	+2	RNAV 1
Espera/ Holding	OTSOL	125 (123.7)	1 Minuto / Minute	Izquierda / Left	3000	-	-	+2	RNAV 1
Espera/ Holding	ODLAR	143 (141.3)	1 Minuto / Minute	Izquierda / Left	12000	15000	-	+2	RNAV 1
Espera/ Holding	SCAHA	091 (089.2)	1 Minuto / Minute	Derecha / Right	11000	14000	-	+2	RNAV 1
Espera/ Holding	LOPKA	125 (123.6)	1 Minuto / Minute	Derecha / Right	2000	-	-	+2	RNAV 1
Espera/ Holding	QUADY	358 (356.3)	1 Minuto / Minute	Derecha / Right	3000	-	-230	+2	RNAV 1
Espera/ Holding	VOR/DME/CZM	036 (034.2)	1 Minuto / Minute	Izquierda / Left	6000	-	-230	+2	RNAV 1

COORDENADAS DE LOS PUNTOS DE RECORRIDO
WAYPOINT COORDINATES

Punto de recorrido / Waypoint	Coordenadas / Coordinates	Punto de recorrido / Waypoint	Coordenadas / Coordinates
NOSAT	21°57'48.9"N 085°58'52.1"W	BALCH	19°50'19.1"N 086°22'49.9"W
HACHO	21°39'17.9"N 086°16'17.2"W	UN610	20°18'00.0"N 087°03'42.2"W
LETIS	21°31'43.2"N 086°23'23.6"W	UN611	20°33'58.5"N 086°50'55.7"W
UN617	20°21'33.5"N 086°24'59.5"W	SIGMA	19°37'02"N 086°22'00"W
UN500	21°03'39.3"N 086°43'26.4"W	PAULE	19°48'55.2"N 087°24'33.7"W
ILUBA	20°11'22"N 085°20'28"W	UN612	20°42'52.4"N 086°41'20.3"W
PUREG	20°58'32.9"N 086°35'18.4"W	LOPKA	20°46'23.6"N 086°37'32.1"W
OTSOL	20°55'45.4"N 086°30'52.0"W	UN605	20°58'44.5"N 086°57'12.5"W
ALRIP	20°21'30.7"N 086°02'20.0"W	UN608	20°54'17.3"N 086°50'05.8"W
QUADY	20°27'00.1"N 086°25'22.2"W	DEPVA	20°49'11.1"N 086°41'58.2"W
SESLI	20°39'01.3"N 086°26'12.4"W	UN606	21°08'06.7"N 086°50'33.4"W
VOR/DME/CZM	20°30'26.9"N 086°54'43.2"W	ODLAR	21°22'50.0"N 087°14'11.1"W
BUBUN	21°13'10.6"N 087°43'32.3"W	SCAHA	21°13'26.7"N 087°20'47.7"W
BEPOR	21°17'47.3"N 088°04'27.9"W	EPNEL	21°38'33.5"N 087°27'38.6"W
VOMAR	22°08'06.1"N 087°56'45.6"W	AGNIX	21°53'23.8"N 087°42'13.8"W
XUDUN	21°22'11.2"N 088°25'16.9"W		