

CARTA DE APROXIMACION
POR INSTRUMENTOS
INSTRUMENT APPROACH
CHART (IAC)

TWR 118.4
APP 119.1
ATIS 127.8

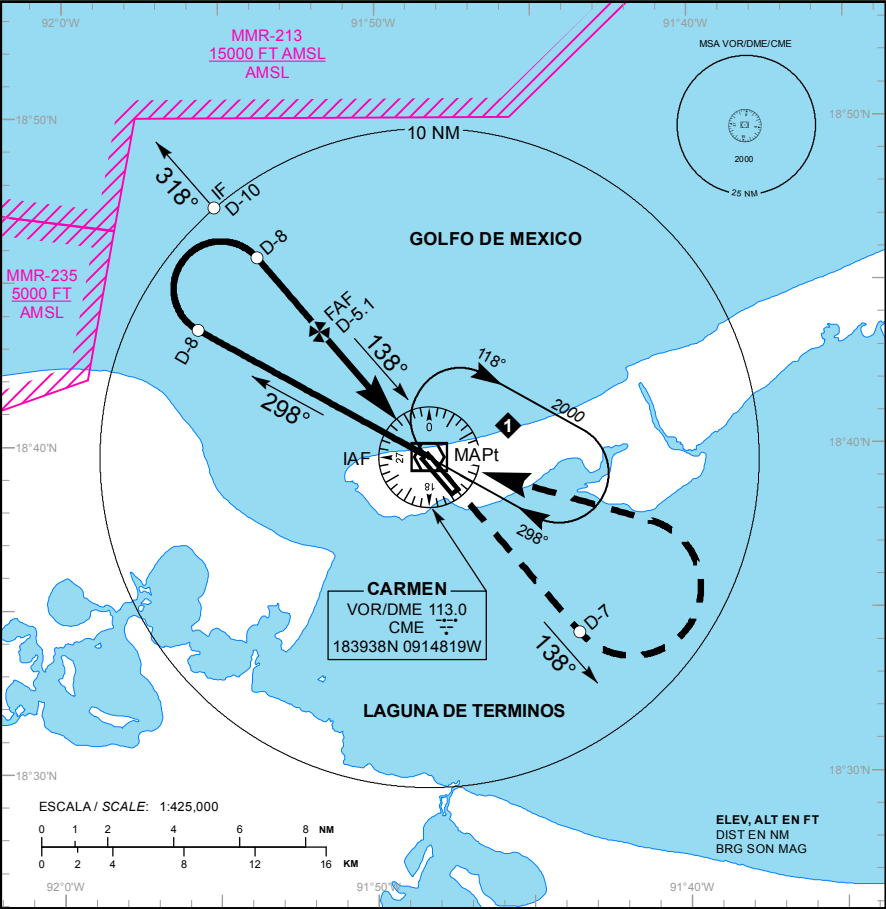
ELEV AD 10 FT
VAR 1° E

CIUDAD DEL CARMEN

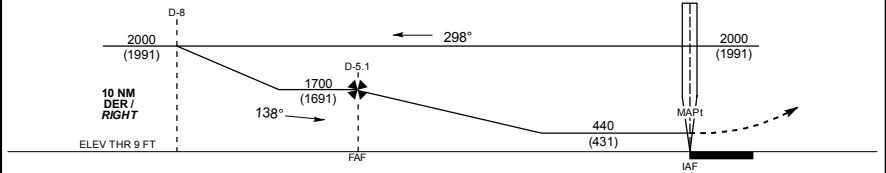
AEROPUERTO INTL / INTL AIRPORT

VOR/DME 1 RWY 13

TA: 18500 FT



ALTURAS REFERIDAS AL THR RWY 13 ELEV 9 FT
HEIGHTS RELATED TO THR RWY 13 ELEV 9 FT



APROXIMACION FRUSTRADA / MISSED APPROACH

ASCIENDA EN RADIAL 138° HASTA D-7, EFECTUE VIRAJE DE GOTA A LA IZQUIERDA DENTRO DE 10 NM HACIA EL VOR/DME/CME HASTA LA ALTITUD MINIMA DE ESPERA.

CLIMB VIA CME VOR R-138° TO D-7, THEN TURN LEFT WITHIN 10 NM TO VOR/DME/CME AT THE MINIMUM HOLDING ALTITUDE.

GRADIENTE DE DESCENSO / RATE OF DESCENT

FAF - MAPt	VEL GS (KTS)	80	100	120	140	160	180	200
5.1 NM	FT / NM	429	536	644	751	858	965	1073
5.3%	MIN : SEC	3:50	3:04	2:33	2:11	1:55	1:42	1:32

ALTITUD MINIMA SEGUN DISTANCIA DME/CME /
MINIMUM ALTITUDE ACCORDING TO DISTANCE DME/CME

NM	4	3	2
FT	1350 (1341)	1020 (1011)	700 (691)

CAT	A	B	C	D
-	-	-	-	-
DIRECTO / DIRECT MDA (MDH)	440 (431) - 1 (1600 M)	-	440 (431) - 1 1/4 (2000 M)	440 (431) - 1 1/2 (2400 M)
CIRCULANDO CIRCLING MDA (MDH)	500 (490) - 1 (1600 M)	-	500 (490) - 1 1/2 (2400 M)	560 (550) - 2 (3200 M)

CAMBIO: SIMBOLOGIA