

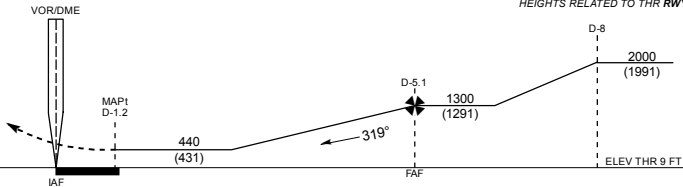
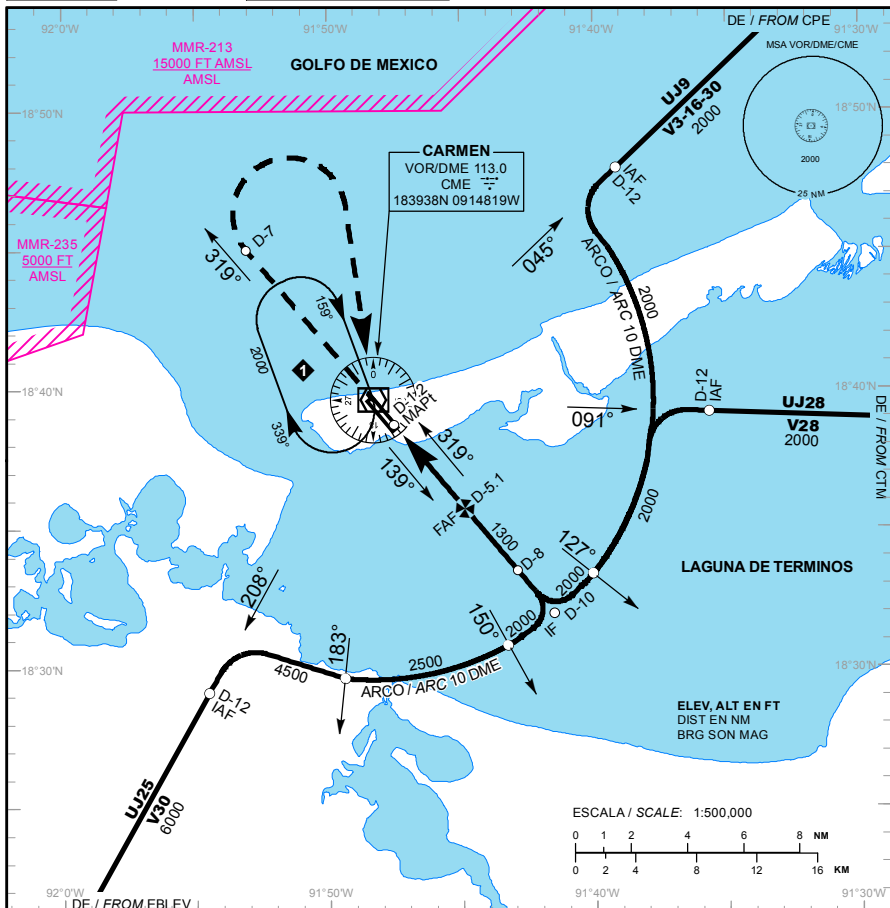
TA: 18500 FT

ELEV AD 10 FT
VAR 1° E

CIUDAD DEL CARMEN

AEROPUERTO INTL / INTL AIRPORT

VOR/DME 2 RWY 31



ASCIENDA EN **RADIAL 319°** HASTA **D-7**, EFECTUE VIRAJE DE GOTA A LA **DERECHA** DENTRO DE **10 NM** HACIA EL **VOR/DME/CME** HASTA LA ALTITUD MINIMA DE ESPERA.

CLIMB VIA **CME VOR R-319°** TO **D-7**, THEN TURN **RIGHT**
WITHIN **10 NM** TO **VOR/DME/CME** AT THE MINIMUM
HOLDING ALTITUDE.

GRADIENTE DE DESCENSO / RATE OF DESCENT								
FAF - MAPt	VEL GS (KTS)	80	100	120	140	160	180	200
3.9 NM	FT / NM	424	530	636	742	849	955	1061
5.2%	MIN : SEC	2:56	2:20	1:57	1:40	1:28	1:18	1:10

ALTITUD MINIMA SEGUN DISTANCIA DME/CME /
MINIMUM ALTITUDE ACCORDING TO DISTANCE DME/CME

NM	4	3
FT	950 (941)	630 (621)

CAT	A	B	C	D
-	-			
DIRECTO/DIRECT MDA (MDH)	440 (431) - 1 (1600 M)		440 (431) - 1 1/4 (2000 M)	440 (431) - 1 1/2 (2400 M)
CIRCLANDO CIRCLING MDA (MDH)	500 (490) - 1 (1600 M)		500 (490) - 1 1/2 (2400 M)	560 (550) - 2 (3200 M)

CMBIOS: V30; CNL V1