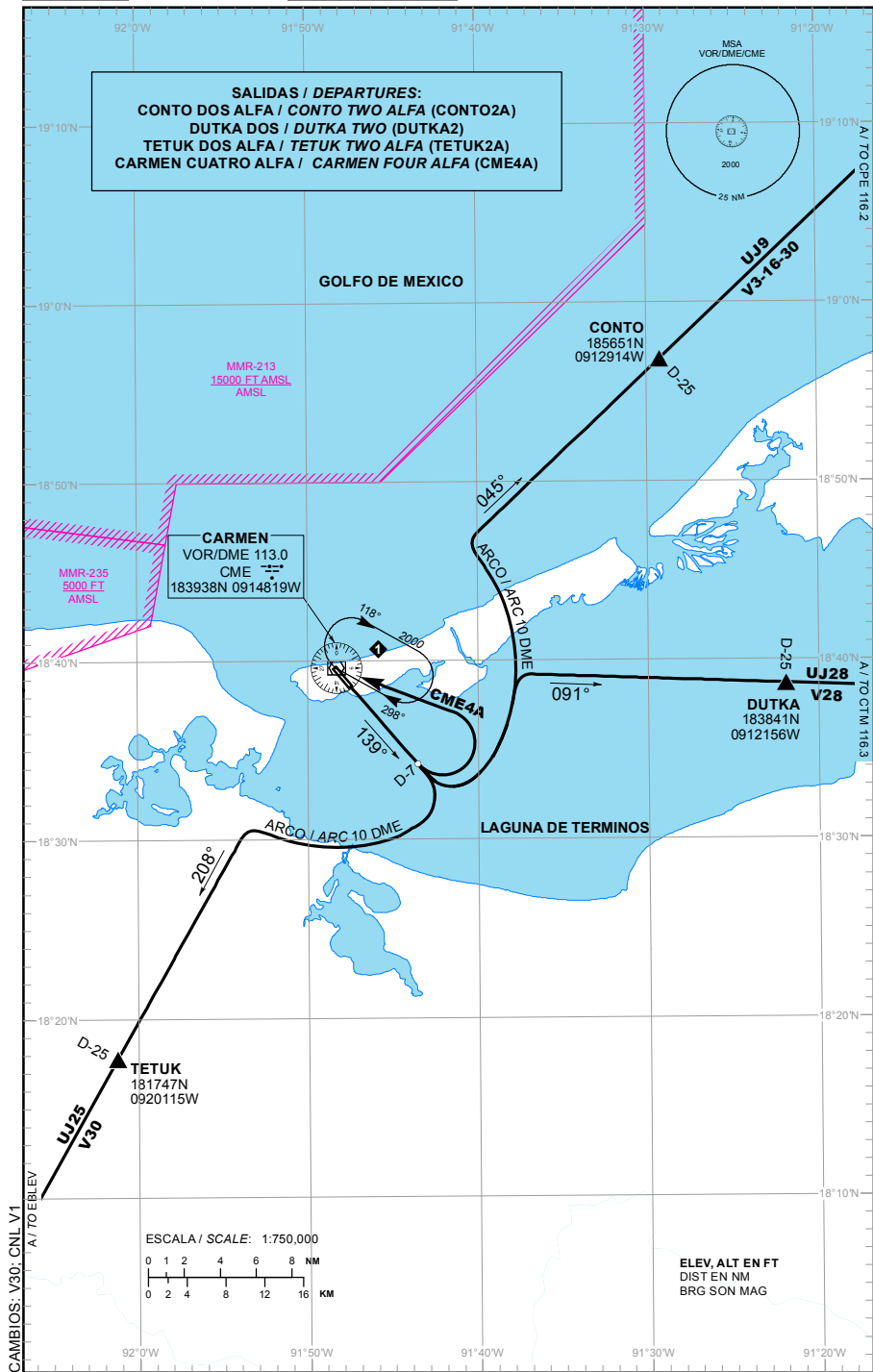


TA: 18500 FT

ELEV AD 10 FT
VAR 1° E

AEROPUERTO INTL / INTL AIRPORT

DEPARTURE RWY 13



SALIDAS PISTA 13:

**SALIDAS: CONTO DOS ALFA (CONTO2A)
DUTKA DOS (DUTKA2)**

ASCIENDA POR **RADIAL 139°** HASTA **D-7**, EFECTUE VIRAJE A LA **IZQUIERDA** Y PROSIGA EN **ARCO 10 DME** HASTA INTERCEPTAR EL **RADIAL** CORRESPONDIENTE DEL **VOR/DME/CME** HACIA LOS FIJOS RESPECTIVOS **CONTO** O **DUTKA** Y CONTINUE EN RUTA ASIGNADA O INSTRUCCIONES DEL ATC

SALIDA: TETUK DOS ALFA (TETUK2A)

ASCIENDA POR **RADIAL 139°** HASTA **D-7**, EFECTUE VIRAJE A LA **DERECHA** Y PROSIGA EN **ARCO 10 DME** HASTA INTERCEPTAR EL **RADIAL 208°** DEL **VOR/DME/CME** HACIA EL FIJO **TETUK** Y CONTINUE EN RUTA ASIGNADA O INSTRUCCIONES DEL ATC

SALIDA: CARMEN CUATRO ALFA (CME4A)

ASCIENDA POR **RADIAL 139°** HASTA **D-7 (EN CASO DE FALLA DEL DME HASTA ALCANZAR 1200 FT)**, EFECTUE VIRAJE DE GOTA A LA **IZQUIERDA** DENTRO DE **10 NM** HACIA EL **VOR/DME/CME** Y ABANDONELO DE ACUERDO A LA **(1)** ALTITUD MINIMA DE LA RUTA ASIGNADA O INSTRUCCIONES DEL ATC

(1) ALTITUD MINIMA PARA ABANDONAR EL VOR/DME/CME:

(1) MINIMUM CROSSING ALTITUDE AT VOR/DME/CME:

2000 FT PARA TODAS LAS RUTAS / **FOR ALL ROUTES**

DEPARTURES RWY 13:

**DEPARTURES: CONTO TWO ALFA (CONTO2A)
DUTKA TWO (DUTKA2)**

CLIMB VIA **CME R-139°** TO **D-7 CME**, THEN TURN **LEFT** AND PROCEED ON THE **CME 10 DME ARC** TO INTERCEPT THE CORRESPONDING RADIAL FROM **VOR/DME/CME** TO **CONTO** OR **DUTKA** AND CONTINUE ON THE ASSIGNED ROUTE OR ATC INSTRUCTIONS

DEPARTURE: TETUK TWO ALFA (TETUK2A)

CLIMB VIA **CME R-139°** TO **D-7 CME**, THEN TURN **RIGHT** AND PROCEED ON THE **CME 10 DME ARC** TO INTERCEPT **R-208°** FROM **VOR/DME/CME** TO **TETUK** AND CONTINUE ON THE ASSIGNED ROUTE OR ATC INSTRUCTIONS

DEPARTURE: CARMEN FOUR ALFA (CME4A)

CLIMB VIA **CME R-139°** TO **D-7 CME (OR 1200 FT IN CASE OF DME FAILURE)**, THEN TURN **LEFT** WITHIN **10 NM** TO **VOR/DME/CME** AND CROSS IT ACCORDING TO THE **(1)** MINIMUM CROSSING ALTITUDE OR ATC INSTRUCTIONS