

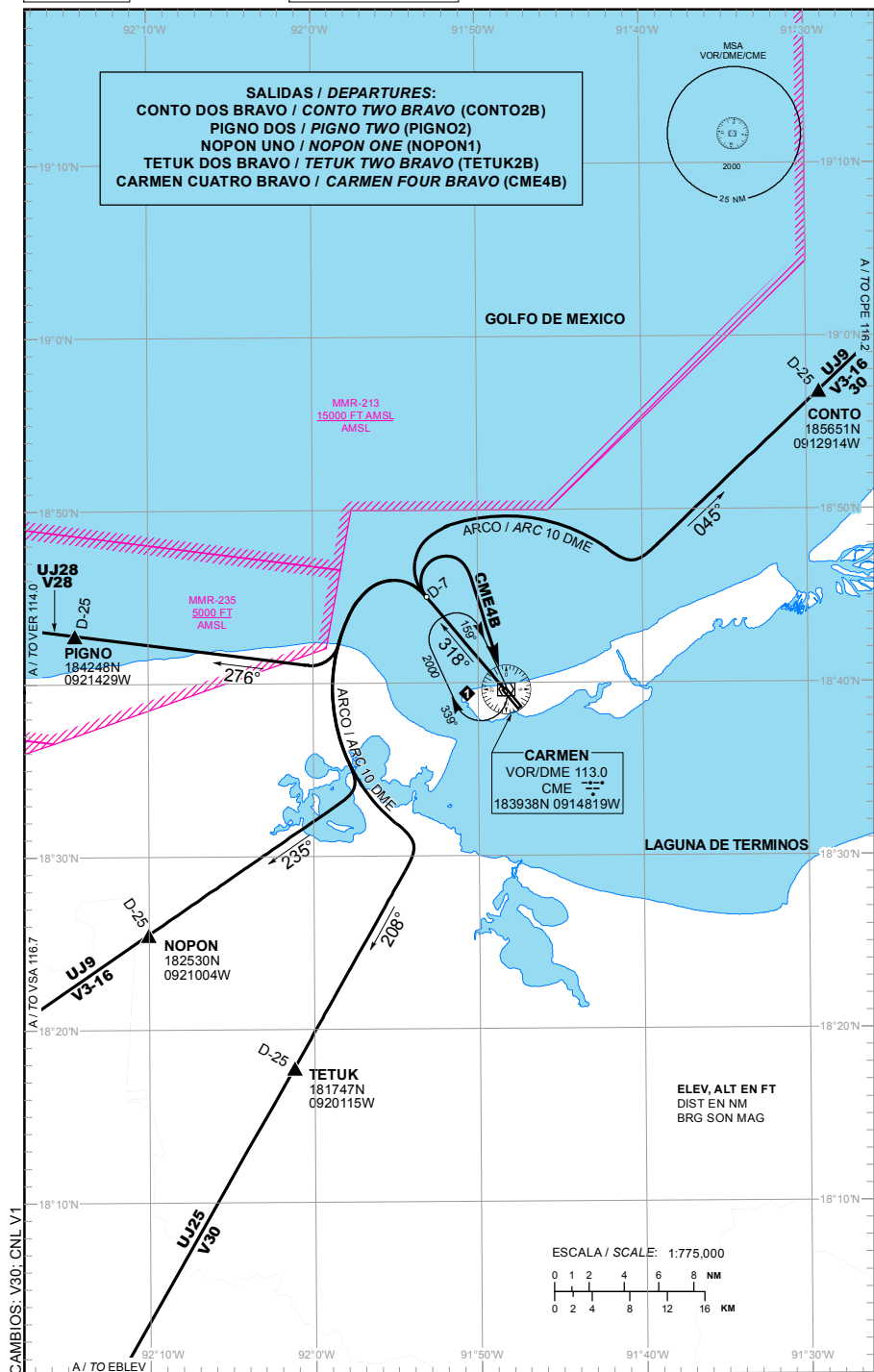
TWR	118.4
APP	119.1
ATIS	127.8

## CIUDAD DEL CARMEN

AEROPUERTO INTL / INTL AIRPORT

DEPARTURE RWY 31

TA: 18500 FT



16-JUN-2022 AMDT AIRAC 06/22

SCT - AFAC - SENEAM

MMCE-SID-2

**SALIDAS PISTA 31:**

**SALIDA: CONTO DOS BRAVO (CONTO2B)**  
ASCIENDA POR **RADIAL 318°** HASTA **D-7**,  
EFECTUE VIRAJE A LA **DERECHA** Y PROSIGA EN  
**ARCO 10 DME** HASTA INTERCEPTAR EL **RADIAL**  
**045°** DEL **VOR/DME/CME** HACIA EL FIJO **CONTO** Y  
CONTINUE EN RUTA ASIGNADA O  
INSTRUCCIONES DEL ATC

**SALIDAS: PIGNO DOS (PIGNO2)**  
**NOPON UNO (NOPON1)**  
**TETUK DOS BRAVO (TETUK2B)**  
ASCIENDA POR **RADIAL 318°** HASTA **D-7**,  
EFECTUE VIRAJE A LA **IZQUIERDA** Y PROSIGA EN  
**ARCO 10 DME** HASTA INTERCEPTAR EL **RADIAL**  
CORRESPONDIENTE DEL **VOR/DME/CME** HACIA  
LOS FIJOS RESPECTIVOS **PIGNO**, **NOPON** O  
**TETUK** Y CONTINUE EN RUTA ASIGNADA O  
INSTRUCCIONES DEL ATC

**SALIDA: CARMEN CUATRO BRAVO (CME4B)**  
ASCIENDA POR **RADIAL 318°** HASTA **D-7** (EN  
**CASO DE FALLA DEL DME HASTA ALCANZAR**  
**1300 FT**), EFECTUE VIRAJE DE GOTA A LA  
**DERECHA** DENTRO DE **10 NM** HACIA EL  
**VOR/DME/CME** Y ABANDONELO DE ACUERDO A  
LA **(1)** ALTITUD MINIMA DE LA RUTA ASIGNADA O  
INSTRUCCIONES DEL ATC

**(1) ALTITUD MINIMA PARA ABANDONAR EL VOR/DME/CME:**  
**(1) MINIMUM CROSSING ALTITUDE AT VOR/DME/CME:**  
**2000 FT** PARA TODAS LAS RUTAS / **FOR ALL ROUTES**

**DEPARTURES RWY 31:**

**DEPARTURE: CONTO TWO BRAVO (CONTO2B)**  
CLIMB VIA **CME R-318°** TO **D-7 CME**, THEN TURN **RIGHT**  
AND PROCEED ON THE **CME 10 DME ARC** TO  
INTERCEPT **R-045°** FROM **VOR/DME/CME** TO **CONTO**  
AND CONTINUE ON THE ASSIGNED ROUTE OR ATC  
INSTRUCTIONS

**DEPARTURES: PIGNO TWO (PIGNO2)**  
**NOPON ONE (NOPON1)**  
**TETUK TWO BRAVO (TETUK2B)**  
CLIMB VIA **CME R-318°** TO **D-7 CME**, THEN TURN **LEFT**  
AND PROCEED ON THE **CME 10 DME ARC** TO  
INTERCEPT THE CORRESPONDING RADIAL FROM  
**VOR/DME/CME** TO **PIGNO**, **NOPON** OR **TETUK** AND  
CONTINUE ON THE ASSIGNED ROUTE OR ATC  
INSTRUCTIONS

**DEPARTURE: CARMEN FOUR BRAVO (CME4B)**  
CLIMB VIA **CME R-318°** TO **D-7 CME (OR 1300 FT IN**  
**CASE OF DME FAILURE)**, THEN TURN **RIGHT** WITHIN  
**10 NM** TO **VOR/DME/CME** AND CROSS IT ACCORDING  
TO THE **(1)** MINIMUM CROSSING ALTITUDE OR ATC  
INSTRUCTIONS